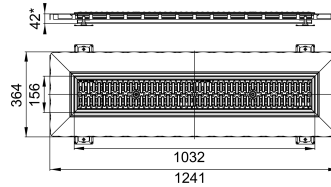


Parkhausrinnen 156/200

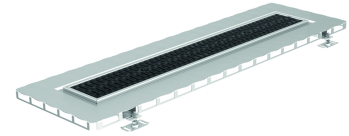
Produktinformationen zur Produktgruppe

ACO Produktvorteile

- Variable Baulängen
- Flexible Ausführungen
- Sichere und dauerhafte Verbindung
- Geringe Einbauhöhe




* Einbauhöhe 42 mm (Unterkante Rinnenboden bis Unterkante Flansch)



- Rinnenkörper aus Edelstahl
- Längen
 - Baulänge bis 6 m
 - Über 6 m auf Anfrage mit Flanschverbindung
- Inkl. Rost
 - Rutschhemmend
 - Verschraubt
- Stegrost Edelstahl (Parkhausrinne 200)
 - Belastungsklasse: M 125
 - Abstand der Längsstebe 19,5 mm
- Compositrost Kunststoff (Parkhausrinne 156)
 - Belastungsklasse C250 nach EN1433
- Stützen
 - Mit Stützen 110 mm als Ablaufrinne
 - Ohne Stützen als Verdunstungsrinne
- Mit oder ohne Anschlussflansch (100 mm breit gemäß DIN 18532 für flüssig zu verarbeitende Abdichtungstoffe)
- Rinne mit Nivellierfüßen
- Umlaufendes Betonankerelement

Technische Daten zum Artikel 9815.16.12

	Bauform	Länge [mm]	Breite [mm]	Flanschausführung	Anschlussstützen	Rost	Werkstoff
	Verdunstungsrinne	1032	156	Mit Anschlussflansch	Ohne Stützen	Compositrost ■ C 250	1.4301