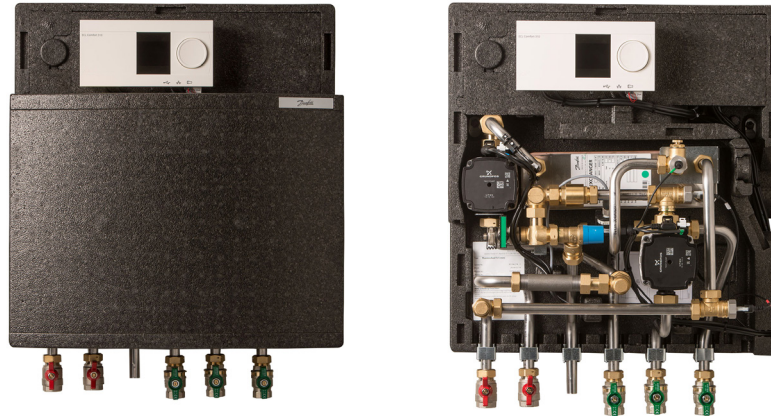


Datenblatt

Termix ThermoDual® FLS Mini

Durchflusssystem zur bedarfsgerechten Trinkwassererwärmung



Anwendung

ThermoDual® FLS Mini ist ein Durchflusssystem zur bedarfsgerechten Erwärmung von Trinkwasser in Ein- und Mehrfamilienhäusern. Als Wärmequelle eignen sich Heizkessel und Fernwärme, sowie alle anderen Energiequellen, deren Heizwasser üblicherweise in einem Pufferspeicher gesammelt und bedarfsgerecht geregelt an das System abgegeben werden kann. Da das Trinkwasser nur bei Bedarf erwärmt und nicht gespeichert wird, ist das Risiko eines unkontrollierten Legionellenwachstums relativ gering.

Aufbau

Alle wasserberührenden Komponenten wie Rohrleitungen, Wärmeübertrager, Armaturen und Fittings erfüllen die Anforderungen der DIN, des DVGW und der TrinkwV. Sie sind übersichtlich, bedienungs- und wartungsfreundlich mit den Hocheffizienzpumpen für Heizung und Zirkulation sowie dem Regler ECL 310 Comfort in einer vorgeformten Dämmschale montiert.

Primärseite / Heizungsseite

Primärseitig wird die Termix ThermoDual® FLS Mini mit der jeweiligen Wärmequelle bzw. dem Pufferspeicher verbunden. Hier befinden sich auch die Hocheffizienzpumpe sowie das Rückschlagventil. Beide unterbinden den Durchfluss von Heizwasser wenn das Termix ThermoDual® FLS Mini kein Trinkwasser erwärmt.

Sekundärseite / Trinkwarmwasser

Sekundärseitig ist die Termix ThermoDual FLS Mini zum Anschluss an die Kaltwasser-, Warmwasser- und Zirkulationsleitung einschließlich einer Zirkulationspumpe fertig aufgebaut. In der Kaltwasserleitung befindet sich zur Bedarfserkennung einer Zapfung ein Durchflusssensor.

Regelung

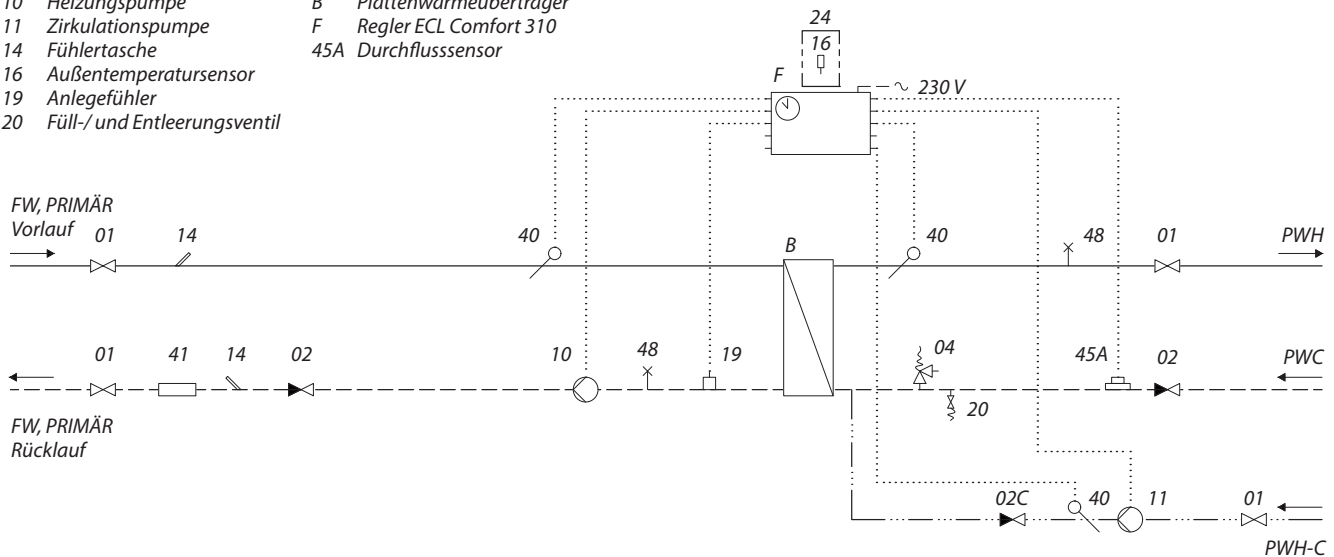
Der elektronische Heizungsregler Danfoss ECL Comfort 310 regelt den Durchfluss, die Drehzahl der Umwälzpumpe und Warmwassertemperatur, die auch bei wechselnden Betriebszuständen konstant bleibt.

EIGENSCHAFTEN UND VORTEILE

- Elektronisch geregelt für konstante Warmwassertemperaturen
- Eintauchsensor für optimale Temperaturregelung
- PWM-Pumpe für hervorragende Durchfluss und Energiesteuerung
- Bedarfsgerechter Durchflussbetrieb, reduziertes Risiko durch Legionellen
- Leistung: 25 – 80 kW für Trinkwarmwasser
- Geeignet für Pufferspeicherlösungen
- Kompaktes Design, minimale Platzanforderungen
- Rohre und Plattenwärmeübertrager aus Edelstahl
- Komplett wärmedämmte, spart Energie
- Einbaufertig vormontiert und verdrahtet, einfache Montage, schnelle Installation

HYDRAULIKSCHEMA – SCHEMA

- | | |
|---------------------------------|-------------------------------------|
| 01 Kugelhahn | 24 lose beigelegt |
| 02 Rückschlagventil | 40 Tauchsensoren |
| 02C Zirk. Rückschlagventil | 41 Wärmezählerpassstück ¾" × 110 mm |
| 04 Sicherheitsventil | 48 Entlüftung, manuell |
| 10 Heizungspumpe | B Plattenwärmeübertrager |
| 11 Zirkulationspumpe | F Regler ECL Comfort 310 |
| 14 Fühlertasche | 45A Durchflusssensor |
| 16 Außentempersensor | |
| 19 Anlegefühler | |
| 20 Füll-/ und Entleerungsventil | |



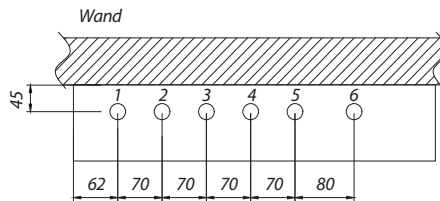
Technische Parameter:

Nennndruck: PN 10
 Maximale Vorlauftemperatur: 90 °C
 Hartlötwerkstoff (HEX): Kupfer

Gewicht: 25 kg

Abmessung (mm):

H 680 × B 540 × T 335



Sicht von oben

Anschlussmaße: G ¾" (IG)

Anschlüsse:

1. Fernwärme (FW) Vorlauf
2. Fernwärme (FW) Rücklauf
3. Ablaufrohr Sicherheitsventil
4. Warmwasser (PWH)
5. Zirkulation (PWH-C)
6. Kaltwasser (PWC)

LEISTUNGSBEISPIELE, 10°C / 60°C

Plattenwärmeübertrager XB06 H+ 40	Vorlauf 65°C PWH 10/60°C			Vorlauf 70°C PWH 10/60°C			Vorlauf 75°C* PWH: 10°C/60°C		
	PWH Leistung [kW]	Durchfluss PWH [l/h]	Durchfluss Primär [l/h]	Rücklauf-temperatur Primär	Durchfluss PWH [l/h]	Durchfluss Primär [l/h]	Rücklauf-temperatur Primär	Durchfluss PWH [l/h]	Durchfluss Primär [l/h]
25	432	518	23°	432	424	18,8°	432	371	16,5°
40	692	872	25,1°	692	701	20,4°	692	608	17,9°
55	951	1260	27°	951	993	21,9°	951	854	19°
70				1211	1303	23,3°	1211	1110	20,2°
76,8 / 80*				1328	1518	23,9°	1384	1286	20,9°

Gemina Termix A/S • Member of the Danfoss Group
 danfoss.com • +45 9714 1444 • mail@termix.dk

Any information, including, but not limited to information on selection of product, its application or use, product design, weight, dimensions, capacity or any other technical data in product manuals, catalogues descriptions, advertisements, etc. and whether made available in writing, orally, electronically, online or via download, shall be considered informative, and is only binding if and to the extent, explicit reference is made in a quotation or order confirmation. Danfoss cannot accept any responsibility for possible errors in catalogues, brochures, videos and other material. Danfoss reserves the right to alter its products without notice. This also applies to products ordered but not delivered provided that such alterations can be made without changes to form, fit or function of the product.

All trademarks in this material are property of Danfoss A/S or Danfoss group companies. Danfoss and the Danfoss logo are trademarks of Danfoss A/S. All rights reserved.