



CorePro LED PLC 4P



CorePro LED PLC 5.5W 840 4P G24q-1

LED, PL-C, EVG/220-240V, G24Q-1 ROT, 5.5 W, 13W PL-C, 4000 K, 660 lm, CRI 82, 30000 Stunde(n)

Die CorePro LED PL-C Familie ist eine hervorragende LED Alternative für herkömmliche konventionelle Kompaktleuchtstofflampen. Diese Produktfamilie gibt es als 2 Pin (EM: KVG/VVG und 230V) sowie als 4 Pin (HF: EVG und 230V) Version. Mit dieser innovativen LED-Lösung können Sie hohe Energieeinsparungen im Vergleich zu herkömmlichen konventionellen Lösungen erzielen.

Hinweise

- Nicht dimmbar
- Bitte vor Installation an EVGs (4 Pin) die Kompatibilität unter www.philips.de/ledtube überprüfen
- Nicht für Gleichspannung geeignet

Produkt Daten

| Allgemeine Informationen | | Betrieb und Elektrik | |
|--------------------------------|--------------------|---|--------------|
| Sockel | G24q-1 ROT | Ähnlichste Farbtemperatur | 4000 K |
| Nennlebensdauer | 30.000 Stunde(n) | Nennlichtausbeute (Nom) | 120 lm/W |
| Schaltzyklus | 200.000 | Farbkonsistenz | <6 |
| Beleuchtungstechnologie | LED | Farbwiedergabeindex (CRI) | 82 |
| Referenz für Lichtstrommessung | Sphere | Restlichtstrom am Ende der Nennlebensdauer (Nom.) | 70 % |
| Garantiedauer | 3 Jahre | | |
| Lichttechnische Daten | | | |
| Farbcode | 840 [CCT of 4000K] | Eingangsfrequenz | 50 bis 60 Hz |
| Ausstrahlungswinkel (Nom) | 120 Grad | Systemleistung | 5,5 W |
| Lichtstrom | 660 lm | Lampenstrom (Nom) | 30 mA |
| Lichtfarbe | Kaltweiß (CW) | Startzeit (Nom) | 0,5 s |
| | | Aufwärmzeit bis 60 % Licht | 0,5 s |
| | | Leistungsfaktor (Bruchteil) | 0,9 |

CorePro LED PLC 4P

| | |
|--|--------------|
| Spannung (Nom) | 220-240 V |
| LED-Alternative zu Leuchtstofflampenleistung | 13W PL-C |
| Einschaltstrom am Netz | - |
| Max. Lampenanzahl für MCB Typ B 10 A – Netz | - |
| Max. Lampenanzahl für MCB Typ B, 10 A – EM-Vorschaltgerät ohne Kompensationskondensator. | - |
| Max. Lampenanzahl für MCB Typ B, 10 A – EM-Vorschaltgerät mit Kompensationskondensator. | - |
| Max. Lampenanzahl für MCB Typ B 16 A – Netz | - |
| Max. Lampenanzahl für MCB Typ B, 16 A – EM-Vorschaltgerät ohne Kompensationskondensator. | - |
| Max. Lampenanzahl für MCB Typ B, 16 A – EM-Vorschaltgerät mit Kompensationskondensator. | - |
| Kompatibilität mit Vorschaltgeräten | EVG/220-240V |

Temperatur

| | |
|-------------------------|-------|
| Gehäusetemperatur (Nom) | 70 °C |
|-------------------------|-------|

Lichtregelung und Dimmen

| | |
|---------|------|
| Dimmbar | Nein |
|---------|------|

Mechanik und Gehäuse

| | |
|----------------------|------------|
| Kolbenausführung | Matt |
| Kolbenmaterial | Kunststoff |
| Produktlänge | 128 mm |
| Kolbenform | PL-C |
| Nettogewicht (Stück) | 0,100 kg |

Genehmigung und Anwendung

| | |
|------------------------|---|
| Energieeffizienzklasse | E |
|------------------------|---|

| | |
|--|------------------|
| Energiesparendes Produkt | Ja |
| Zeichen & Zertifikate | RoHS Konformität |
| Energieverbrauch kWh/1.000 Std. | 6 kWh |
| EPREL-Registrierungsnummer | 1945439 |
| CE-Zeichen | Ja |
| EU RoHS-konform | Ja |
| Flackerwert (PstLM) – Flackerwert gemäß EN 61000-3-3 | 1 |
| Messung der Sichtbarkeit des Stroboskopeffekts (SVM) | 0,4 |
| Umgebungstemperaturbereich | -20 bis +45 °C |

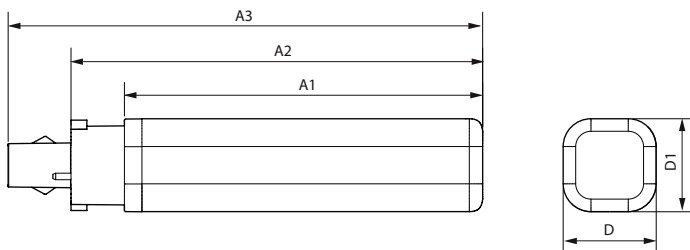
Anwendungsbedingungen

| | |
|---|-----|
| Eine Verwendung in geschlossenen Leuchten ist möglich | Yes |
|---|-----|

Produktdaten

| | |
|---------------------------------|------------------------------------|
| Bestell-Produktname | CorePro LED PLC 5.5W 840 4P G24q-1 |
| Gesamtbezeichnung des Produkts | CorePro LED PLC 5.5W 840 4P G24q-1 |
| Gesamt-Produktcode | 872016929043300 |
| Bestellcode | 29043300 |
| Material-Nr. (12NC) | 929003757702 |
| Anzahl pro Verpackung | 1 |
| EAN/UPC – Produkt/Kiste | 8720169290433 |
| Zähler - Pakete pro Außenkarton | 10 |
| EAN Umverpackung | 8720169290440 |

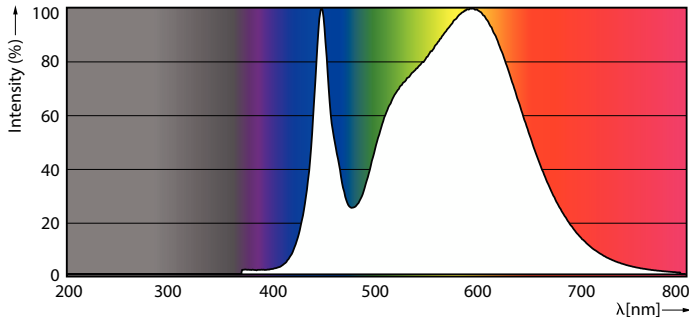
Abmessungsskizzen



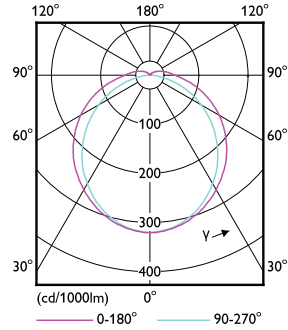
| Product | D1 | D2 | A1 | A2 | A3 |
|------------------------------------|-------|-------|--------|--------|--------|
| CorePro LED PLC 5.5W 840 4P G24q-1 | 34 mm | 34 mm | 109 mm | 128 mm | 144 mm |

CorePro LED PLC 4P

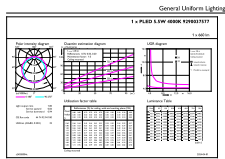
Photometrische Daten



Spectral Power Distribution Colour - CorePro LED PLC 5.5W 840 4P G24q-1

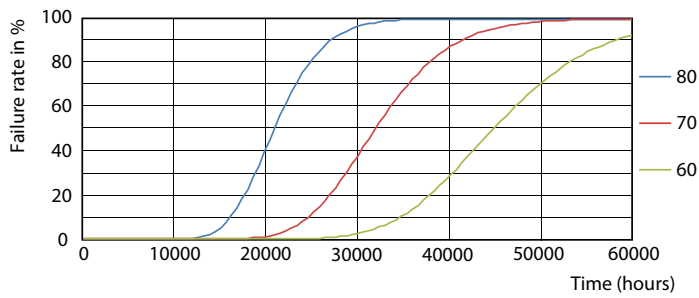


Light Distribution Diagram - CorePro LED PLC 5.5W 840 4P G24q-1

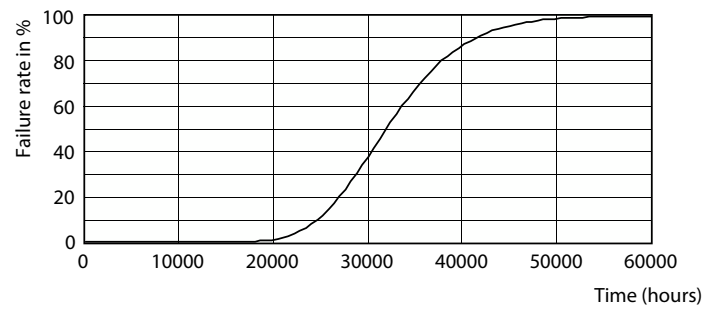


General uniform lighting - CorePro LED PLC 5.5W 840 4P G24q-1

Lebensdauer



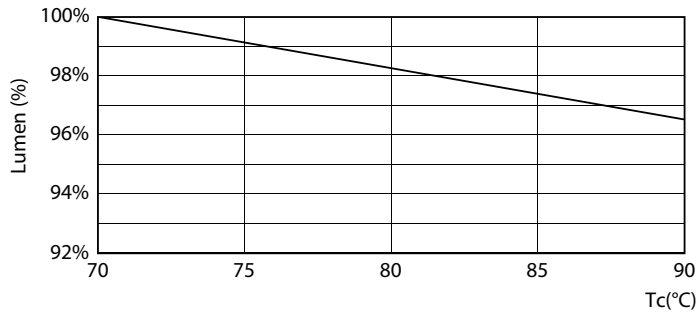
FailureRate



Life Expectancy Diagram

CorePro LED PLC 4P

Lebensdauer



Lumen Maintenance Diagram - CorePro LED PLC 5.5W 840 4P G24q-1

LifetimeVsTc



Lumen Maintenance Diagram - CorePro LED PLC 5.5W 840 4P G24q-1

