

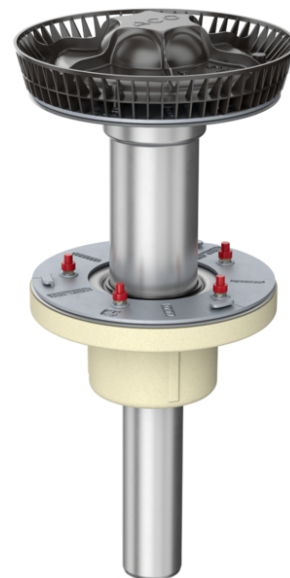
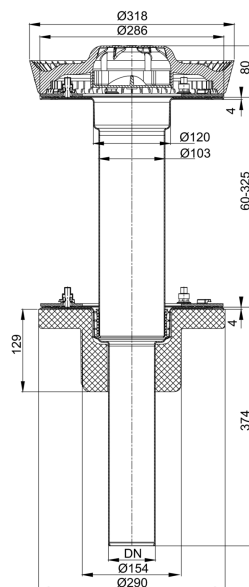
# ACO Flachdachkomplettabläufe Variant-Jet – 2-teilig zur Unterdruckentwässerung

## Produktinformationen zur Produktgruppe

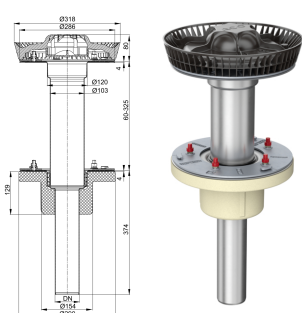
### ACO Produktvorteile

- Kompakte Bauform: Kleine Aussparungsmaße
- Dauerhafte Beständigkeit, 100%ige UV-Beständigkeit
- Wartungsfreundlich
- Flexibilität bei der Abdichtung
- PVC-/FPO-/Bitumen-Bahnen
- Als Notentwässerung einsetzbar




- Flachdachablauf gemäß DIN EN 1253-2
- Anwendung: Unterdruckentwässerung
- Aus Edelstahl, Werkstoff 1.4301
  - Baustoffklasse A1 nicht brennbar
- Mit Luftschleuse
- Mit Pressdichtungsflansch für Abdichtung mit 1 Abdichtungsbahn
- Verwendbar für 2 Dichtungsebenen



## Technische Daten zum Artikel 1639.23.60

|   | Stutzenneigung | Kiesfangkorb | Dämmung           | Nennweite | Aussparung<br>[mm] | Gewicht<br>[kg] |
|---|----------------|--------------|-------------------|-----------|--------------------|-----------------|
|  | 90°            | Luftschleuse | PUR-Isolierkörper | DN 70     | 260 x 190          | 8,8             |

## Zubehör

| Beschreibung   | Passend für  | Gewicht<br>[kg] | Artikel-Nr. |
|--|--|-----------------|-------------|
|  <p><b>Staurohr für Notüberlauf</b></p> <ul style="list-style-type: none"> <li>■ Anstauring aus Edelstahl, 1.4301</li> <li>■ Luftschleuse aus PP</li> <li>■ Mit Lippendichtung aus NBR</li> </ul>   | <ul style="list-style-type: none"> <li>■ Flachdachablauf Variant-Flex DN 50-DN 100</li> <li>■ Oberteil: DN 50-DN 100</li> </ul>  |                 | 1590.00.03  |
|  <p><b>Flanschdichtungs-Set</b></p> <ul style="list-style-type: none"> <li>■ Bestehend aus:                             <ul style="list-style-type: none"> <li><input type="checkbox"/> 1 Flanschdichtung für Losflansch</li> <li><input type="checkbox"/> 1 Flanschdichtung für Festflansch</li> </ul> </li> <li>■ Dicke: 4 mm</li> </ul>  | <ul style="list-style-type: none"> <li>■ Flachdachablauf Variant-Flex aus Edelstahl                             <ul style="list-style-type: none"> <li><input type="checkbox"/> DN 50 – DN 125; Stutzenneigung: 90°/0°</li> </ul> </li> <li>■ Oberteil aus Edelstahl                             <ul style="list-style-type: none"> <li><input type="checkbox"/> DN 50 – DN 100, DN 125, 90°</li> </ul> </li> <li>■ Flachdachabläufe Passavant Spin aus Gusseisen                             <ul style="list-style-type: none"> <li><input type="checkbox"/> DN 70/DN 100</li> </ul> </li> <li>■ Flachdachabläufe Spin aus Gusseisen                             <ul style="list-style-type: none"> <li><input type="checkbox"/> DN 70</li> </ul> </li> <li>■ Flachdachabläufe Passavant Jet aus Gusseisen                             <ul style="list-style-type: none"> <li><input type="checkbox"/> DN 50</li> </ul> </li> </ul> |                 |             |
| EPDM   |  | 0,4             | 5169.20.26  |
| PVC-weich  |  | 0,4             | 5169.30.26  |
| NBR/SBR  |  | 0,5             | 5169.40.26  |
|  <p><b>Schalungshilfe</b></p> <ul style="list-style-type: none"> <li>■ Schalungshilfe aus Polystyrol(PS)</li> <li>■ Scheibe und Fixierschrauben aus Stahl verzinkt</li> <li>■ Schraubenlängen                             <ul style="list-style-type: none"> <li><input type="checkbox"/> M8x200 mm</li> <li><input type="checkbox"/> M8x260 mm</li> <li><input type="checkbox"/> M8x300 mm</li> </ul> </li> <li>■ Punktgenaue Positionierung und einfache Fixierung</li> <li>■ Stufenlos kürzbar an den Markierungslinien</li> </ul> | <ul style="list-style-type: none"> <li>■ ACO Flachdachablauf Variant-Flex                             <ul style="list-style-type: none"> <li><input type="checkbox"/> DN 50-DN 100 mit Isolierkörper</li> </ul> </li> </ul>  |                 | 1500.06.00  |

Weiteres Zubehör finden Sie unter → <https://www.aco-haustechnik.de/suche/?q=1639.23.60>