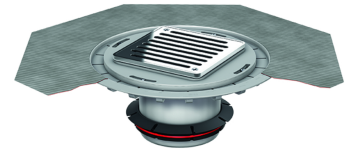
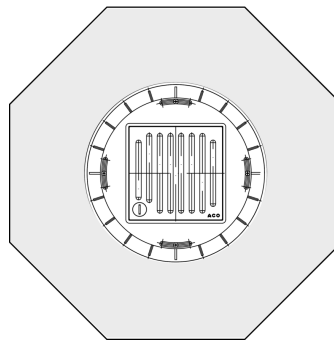
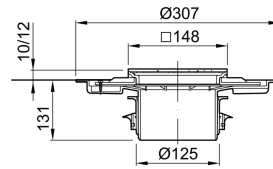


Aufsatzstücke AV-Selecta für Verbundabdichtung für Ablaufkörper DN 70

Produktinformationen

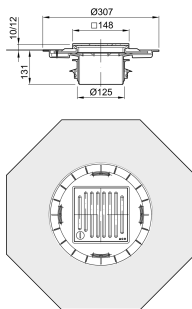
- Die Aufsatzstücke stehen in Standardausführung zur Verfügung
- Aufsatzstücke mit Dünnbettabdichtung decken folgende Typen von Bodenaufbauten ab
 - Typ D: Bodenaufbau mit Dünnbettabdichtung



Technische Daten zum Artikel 9579.60.91

Ausführung	Rahmen	Rost	Höhenverstellbarkeit	Beschreibung	Gewicht
	[mm]	[mm]	[mm]		[kg]

Standardausführung



- Kunststoff
- Edelstahl
- Kombiring
- Schlitzrost
- Edelstahl
- K 3

40 – 115

- Verriegelbar
- Mit Verschieberahmen (seitlich verschiebbar bis 36 mm)

1,7