



Lieferumfang

1 turboMAG
1 Befestigungsmaterial

1 Betriebs- und Installationsanleitung
1 Reduzierstück 3/4" auf 1/2"

Besonderes Merkmal


- OPTI-MOD-Funktion (Geräteleistung zwischen 40 % und 100 %)
- Anspringswassermenge 2,5 l
- Dezentrale und gruppenweise Versorgung
- Direkt- oder Fernzapfung
- Thermostat-Mischbatterien und Einhebelmischer einsetzbar
- GEG-Sicherheit: Betrieb mit bis zu 100% Bio-Erdgas oder 100% Bio-Flüssiggas serienmäßig möglich

Produktausstattung

- Warmwasser-Geyser
- Temperaturwähler
- Elektronische Zünd- und Überwachungseinrichtung
- CO-Messstelle integriert
- Geschlossene Verbrennungskammer mit Ventilator
- Netzanschluss 230 V/50 Hz erforderlich



Systemzertifiziertes Gerät zugelassen nur für den Betrieb mit einem dazugehörigen Luft-/Abgassystem. Gasarten-Umstellungsätze als Ersatzteil.

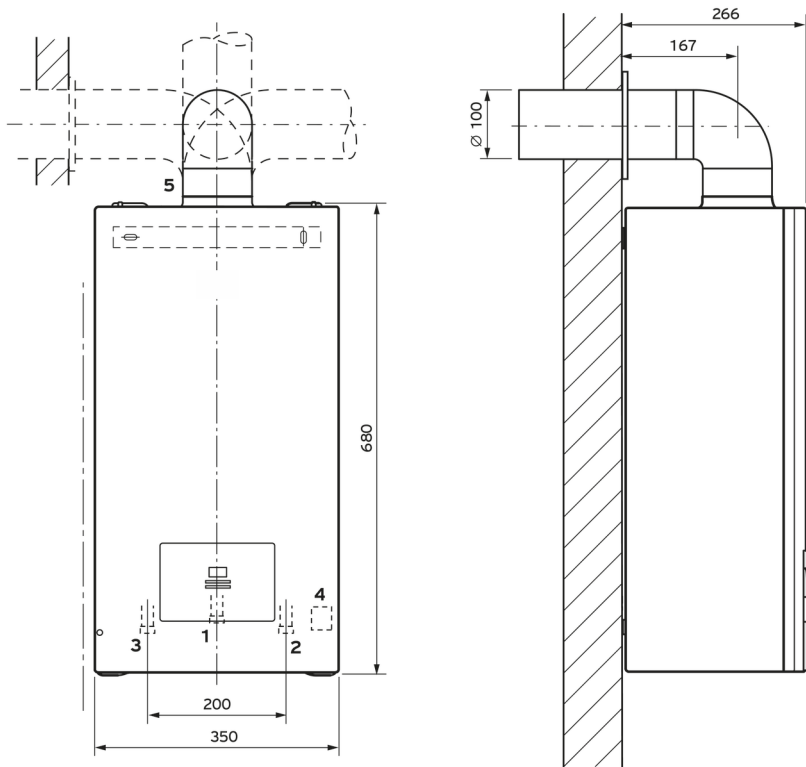
	MAG 115/1-2
Flüssiggas	0010023421
Warmwasserbereitungs-Energieeffizienzklasse	

turboMAG MAG 115/1-2

Technische Daten	MAG 115/1-2
ErP	
ErP-Wasserehitzer-Energieeffizienzklasse des Wasserehitzers	A (A+ → F)
Jahreszeitbedingte Warmwasserbereitungs-Energieeffizienz η_{wh}	69%
Leistung und Wirkungsgrad	
Heizleistung (Erdgas E, Erdgas LL, Flüssiggas) (min - max)	8,2 - 20,0 kW
Anschlusswert, Erdgas E ¹	2,30 m ³ /h ^{2 1}
Anschlusswert, Erdgas LL ¹	2,67 m ³ /h ^{2 1}
Anschlusswert, Flüssiggas ¹	1,69 kg/h ^{2 1}
Warmwasser	
Warmwasser-Dauerleistung ($\Delta t = 50$ K) (min - max)	2,5 - 11,0 l/min
Anschlüsse	
Anschluss Kaltwasser, Warmwasser	G 1/2"
Anschluss Erdgas	R 3/4"
Anschluss Verbrennungsluft, Abgas	Ø 60/100
Anschluss Flüssiggas	R 3/4"
Abmessung	
Höhe / Breite / Tiefe	680 mm / 350 mm / 266 mm
Gewicht	22 kg
Einsatzgrenzen	
Warmwassertemperatur (min - max)	38,0 - 60,0 °C
Kennzeichnung	
CE PIN	CE-1008CS3137

¹ Dieser Wert dient zur Dimensionierung der Anschlussleitung

² Bezogen auf 15°C und 1013 mbar



- 1 Gasanschluss R 3/4
- 2 Kaltwasseranschluss R 1/2
- 3 Warmwasseranschluss R 1/2
- 4 Elektroanschluss
- 5 Luft-/Abgasführung \varnothing 60/100 mm