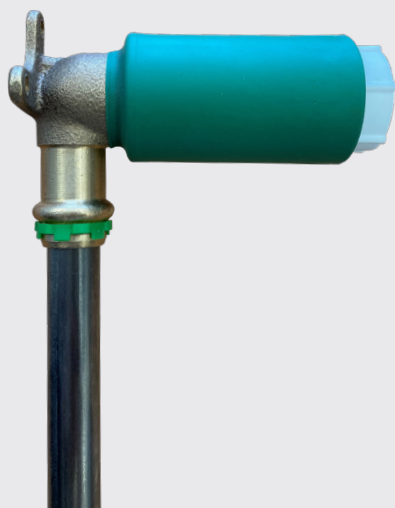


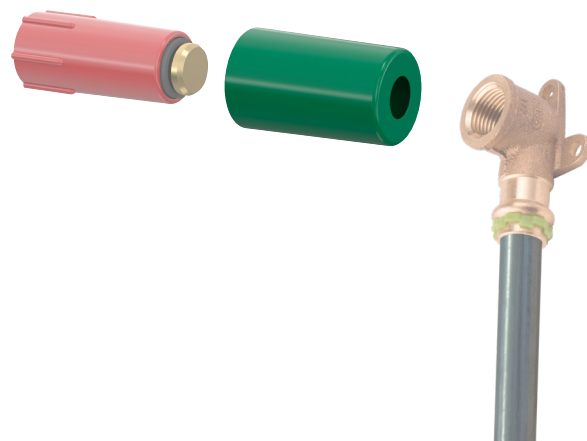
Zur Abdichtung von Installationen in
Nassbereichen entsprechend DIN 18534.



- Kompatibel zu allen gängigen Wandscheiben / Deckenwinkel
- Erlauben möglichst kleine Wanddurchdringungen
- Kleinere Fliesenbohrer möglich
- Werkzeuglose Montage
- Schützt zuverlässig gegen Feuchtigkeit und Schallübertragung

Zur Abdichtung von Installationen in Nassbereichen entsprechend DIN 18534.

Die Dichthülsen leitet bei Leckagen im Wandanschluss das austretende Tropfwasser zuverlässig aus der Wand und verhindert somit wirkungsvoll eventuelle Wasserschäden.



Zur normgerechten Abdichtung von Wanddurchbrüchen nach DIN 18534. Flexible umlaufende Dichtung passend für alle gängigen Wandanschlüsse wie z.B. Wandscheiben oder Deckenwinkel.

Bestes Original Zubehör für Simplex Baustopfen ½”.

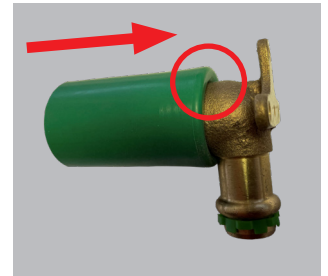
Auch kompatibel zu schlanken Baustopfen anderer Hersteller.

Merkmal	Vorteil	Nutzen
<ul style="list-style-type: none"> • Flexible umlaufende Lippendichtung 	<ul style="list-style-type: none"> • Kompatibel zu allen gängigen Wandscheiben / Deckenwinkel 	<ul style="list-style-type: none"> • Zuverlässige Vermeidung von Wasserschäden
<ul style="list-style-type: none"> • Schlanke Einbaumaße 	<ul style="list-style-type: none"> • Erlauben möglichst kleine Wanddurchdringungen • Kleinere Fliesenbohrer möglich 	<ul style="list-style-type: none"> • Sicheres Abdecken Wanddurchdringung durch die Anschlussrosetten
<ul style="list-style-type: none"> • Speziell entwickelte Konstruktion und Werkstoffmischung 	<ul style="list-style-type: none"> • Werkzeuglose Montage • Kein direkter Kontakt von Zement/Mörtel/Fliesenkleber zur Installation 	<ul style="list-style-type: none"> • Schnelle und zuverlässige Installation • Zuverlässige Schallentkopplung • Nachträglicher Armaturentausch problemlos möglich ohne das Dichtungssystem zu zerstören

Anwendung

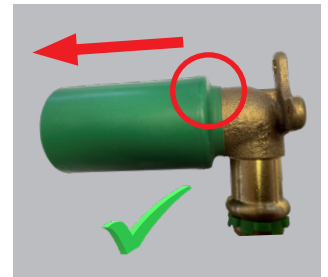
1

Zuerst Dichtlippe der Hülse vollständig über den Anschlusswinkel schieben



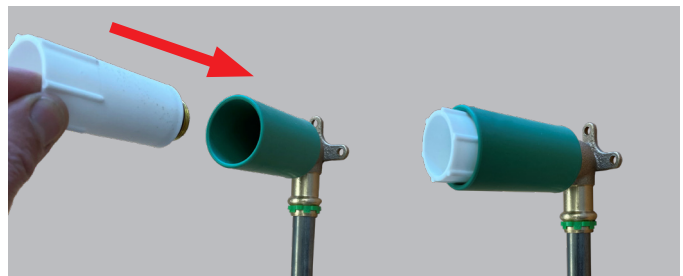
2

und wieder leicht zurückziehen



3

Baustopfen eindrehen



4

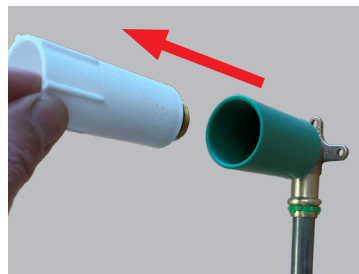
Dichtheitsprüfung durchführen

5

Vor dem Verfliesen mit Dichtmanschette oder Dichtungsmasse anbringen

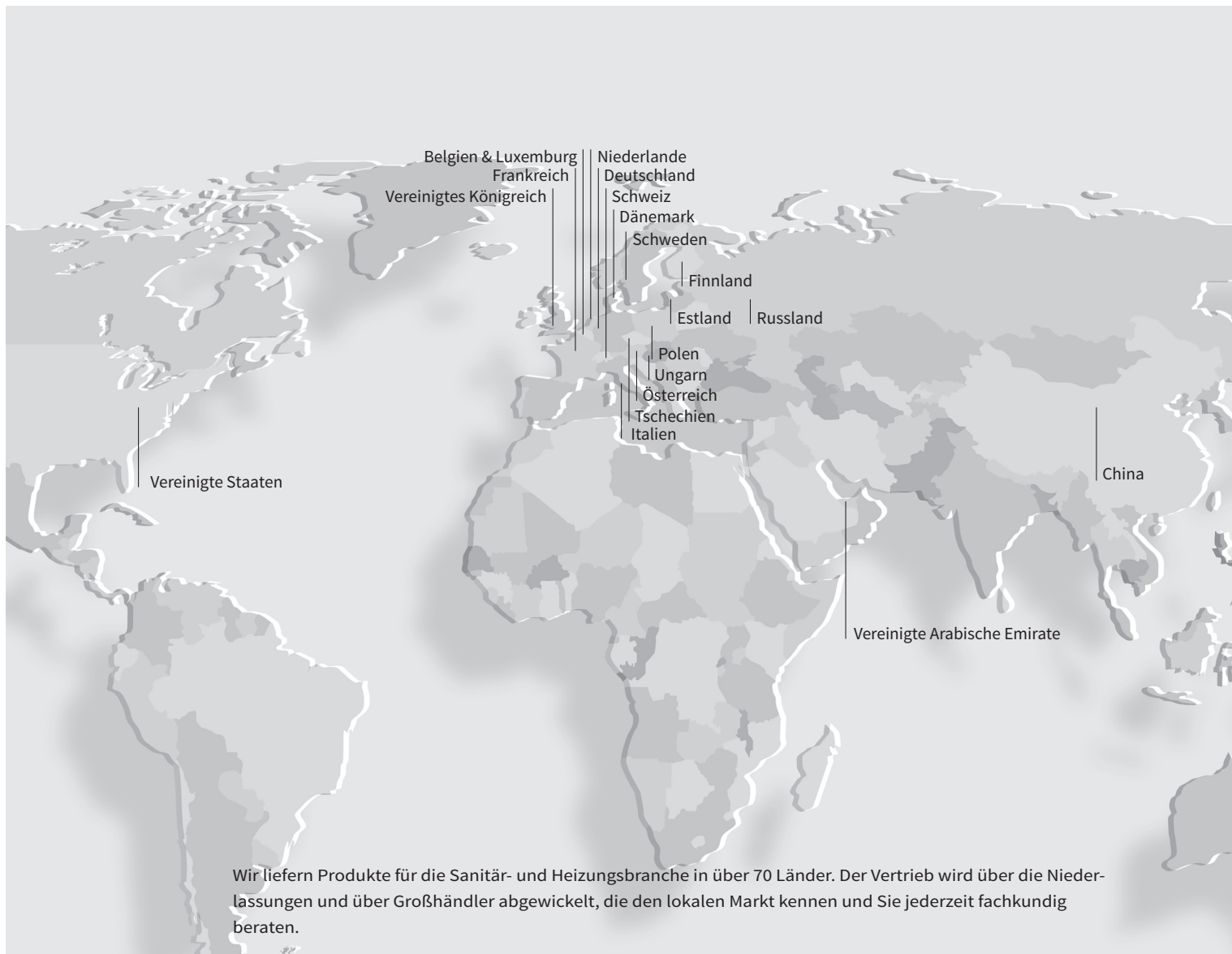
6

Nach dem Fliesen: Baustopfen entfernen



7

Überstehenden Rest der Dichthülse vor der Fliese abschneiden



Deutschland

info@flamco.de
www.flamco.de

Österreich

info@flamco.at
www.flamco.at

Schweiz

info@flamco.ch
www.flamco.ch